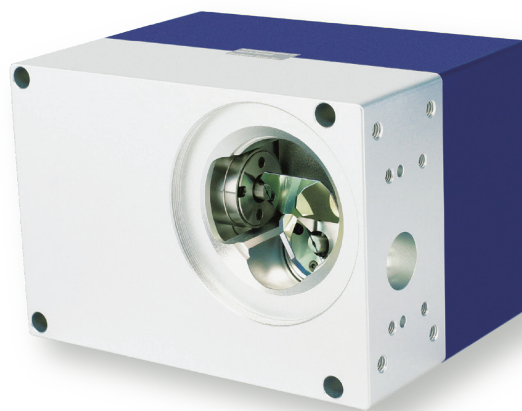


PSH14RT 二维扫描头

PSI专注于高端工业激光加工



典型应用：

PSH14RT是专为激光调阻应用研发的一款振镜，它适用于直线弯曲度小于 $\pm 1.5\mu\text{m}$ ，线间距误差小于 $\pm 1.5\mu\text{m}$ 的调阻应用。

产品特点：体积小，重量轻，性价比高，速度高。

